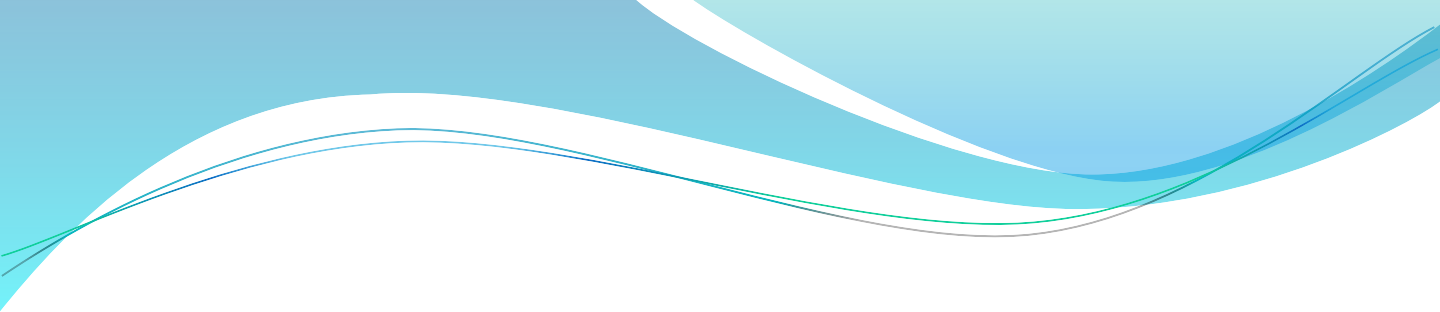


水戸黄門漫遊マラソン

第10回記念大会
2025.10.26 [日] 開催

協賛の御案内





目次

- 大会コンセプト，大会の概要・・・P. 1
- 第10回大会記念事業・・・P. 2
- コース・・・・・・・・P. 3
- 過去大会の状況・・・・・・・・P. 4
- 協賛金プラン・・・・・・・・P. 5～13
- 協賛物品プラン・・・・・・・・P. 14～17
- 第9回大会協賛申込社一覧・・・P. 18

大会コンセプト

水戸ならではの個性と魅力を国内外に発信する大会

【基本方針】

- ・「スポーツの振興を通じた健康増進，体力づくりに寄与する大会」
- ・「水戸の歴史と伝統，芸術・文化，豊かな自然など，水戸ならではの個性と魅力を国内外へ広く伝える大会」
- ・「市民とともに作るおもてなしの大会」
- ・「中心市街地をはじめ，沿線地域の活性化につながる大会」
- ・「東日本大震災からの復興をさらなる飛躍へと大きく羽ばたく大会」
- ・「誰もが走れるマラソン大会」

大会の概要

- 【開催日】 令和7年10月26日（日） 9：00スタート
- 【種 目】 マラソン 42.195km
- 【参加資格】 満18歳以上（高校生を除く）
- 【定 員】 10,000人（市民枠：2,000人）
- 【参加料】 9,000円（医療従事者：6,000円）
- 【コース】 （公財）日本陸上競技連盟公認
ワールドアスレティックス（世界陸連）認証

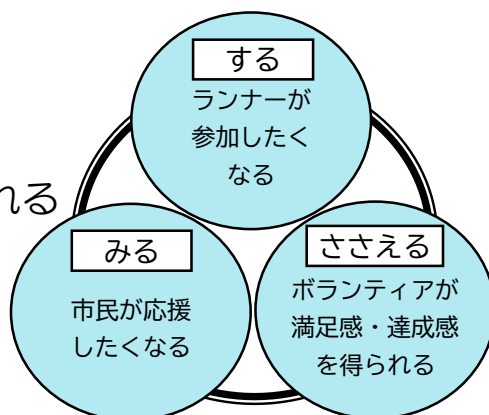
第10回大会記念事業

【主旨】

2025年の開催で10年目を迎える水戸黄門漫遊マラソンを第10回記念大会と位置付け、今後とも全国のランナーに支持されるとともに市民に親しまれる大会として継続していくため、これを契機とした記念事業を実施します。

【記念事業の目的】

- (1) ランナーが参加したくなる
〔する目線〕
- (2) 市民が応援したくなる
〔みる目線〕
- (3) ボランティアが満足感・達成感を得られる
〔ささえる目線〕



【記念大会の記念事業（案）】

- (1) ランナーが参加したくなる事業
 - 新** フォトスポットの設置
 - 新** 記念参加賞，記念完走賞の実施
 - ・ 生演奏によるランナー応援
 - ・ 音楽を活用した会場の雰囲気づくり
- (2) 市民が応援したくなる事業
 - 新** ファミリーランの実施
 - ・ まちなか飲食祭の拡大
 - ・ 前夜祭のグレードアップ
- (3) ボランティアが満足感・達成感を得られる事業
 - 新** 歴代ランナーの招待
 - 新** 功労者表彰
 - 新** パネル展の実施（市民会館等）

過去大会の状況

※第5回大会は中止、第6回大会はオンラインによる実施

第9回	種目	申込数	出走数	出走率	完走数	完走率
	マラソン	12,288	10,628	86.5%	9,348	88.0%
第8回	種目	申込数	出走数	出走率	完走数	完走率
	マラソン	12,613	10,952	86.8%	10,135	92.5%
第7回	種目	申込数	出走数	出走率	完走数	完走率
	マラソン	9,308	7,942	85.3%	6,964	87.7%
第6回	種目	申込数	参加数	完走数	完走率	
	マラソン (オンライン大会)	9,500	5,519	5,018	90.9%	
第4回	種目	申込数	出走数	出走率	完走数	完走率
	マラソン	12,966	11,046	85.2%	9,995	90.5%
	5kmの部	2,498	2,087	83.5%	2,077	99.5%
	3kmの部	1,001	844	84.3%	842	99.8%
	計	16,465	13,977	84.9%	12,914	92.4%
第3回	種目	申込数	出走数	出走率	完走数	完走率
	マラソン	12,121	10,489	86.5%	9,238	88.1%
	5kmの部	2,312	1,964	84.9%	1,960	99.8%
	3kmの部	1,053	873	82.9%	869	99.5%
	計	15,486	13,326	86.1%	12,067	90.6%
第2回	種目	申込数	出走数	出走率	完走数	完走率
	マラソン	11,870	8,844	74.5%	7,729	87.4%
	5kmの部	2,539	1,774	69.9%	1,763	99.4%
	2kmの部	1,041	795	76.4%	794	99.9%
	計	15,450	11,413	73.9%	10,286	90.1%
第1回	種目	申込数	出走数	出走率	完走数	完走率
	マラソン	11,955	10,418	87.1%	9,402	90.2%
	5kmの部	2,391	2,079	87.0%	2,075	99.8%
	2kmの部	1,034	912	88.2%	911	99.9%
	計	15,380	13,409	87.2%	12,388	92.4%

協賛金プラン

プラン	協賛金額	特典				
		アスリートビブス 広 告	横断幕掲出	サンプリング・ チ ラ シ ・ パンフレット 送 付	ブ ー ス 設 置	ホームページ バナー掲載
		アスリートビブスに ロゴ等を掲載	貴社ロゴ等の 横断幕を掲出 サイズ W:1,800mm H: 900mm	サンプリング・チ ラシ・パンフレット をアスリートビ ブス通知書に同封 ※A4サイズまで	大会会場内 にブースを 設置	大会公式ホーム ページにバナー を掲載
ダイヤモンド (1社)	1,000万円	概ね1/2の アスリートビブスの 上部に掲載	スタート・ フィニッシュ ・メイン会場 に6枚	●	● (4張)	●
プラチナ (3社程度)	400万円～ 1,000万円未満	概ね1/2の アスリートビブスの 上部に協賛金額に応 じ按分して掲載	フィニッシュ 会場に3枚	●	● (2張)	●
ゴールド (4社程度)	300万円～ 400万円未満	アスリートビブスの 下部に協賛金額に応 じ按分して掲載	フィニッシュ 会場に2枚	●	● (2張)	●
シルバー (2社程度)	200万円～ 300万円未満	—	フィニッシュ 会場に1枚	●	● (2張)	●
ブロンズ	100万円～ 200万円未満	—	—	—	● (2張)	●
	50万円～ 100万円未満	—	—	—	● (1張)	●
	30万円～ 50万円未満	—	—	—	—	●
	20万円～ 30万円未満	—	—	—	—	●
	10万円～ 20万円未満	—	—	—	—	—
	5万円～ 10万円未満	—	—	—	—	—
	1万円～ 5万円未満	—	—	—	—	—

特 典

ランナー招待	貴社ロゴまたは貴社名等掲載	大会プログラム広告掲載	大会プログラム及びホームページに貴社名等掲載	大会ロゴマーク使用権提供	その他
10万円につき1人、ランナーを招待	スタートゲート・フィニッシュゲート及びメインステージに貴社ロゴまたは貴社名等を掲載	大会プログラムに広告を掲載	大会プログラムの要項の頁及びホームページに貴社名等を掲載	制作物等への当大会ロゴマークの使用権を提供	
●	●	● カラー2頁	●	●	<ul style="list-style-type: none"> ・スタート、フィニッシュ会場周辺にのぼりを掲出 ・インタビューボードに貴社ロゴを掲載 ・フィニッシュテープに貴社ロゴを掲載
●	●	● カラー1頁	●	●	
●	●	● カラー1頁	●	●	
●	●	● カラー1頁	●	●	
●	●	● モノクロ1頁	●	●	
●	●	● モノクロ1/2頁	●	●	
●	●	● モノクロ1/3頁	●	●	
●	●	● モノクロ1/4頁	●	●	
●	●	● モノクロ1/6頁	●	●	
—	—	● モノクロ1/8頁	●	●	
—	—	—	●	●	

協賛金プラン詳細

アスリートビブス広告

対象：ダイヤモンド・プラチナ・
ゴールド（300万円以上）

◇アスリートビブスにロゴ等を掲載します。

提供数につきましては、プラン別となります。

- ダイヤモンドプラン・・・概ね1/2のアスリートビブスの上部に掲載
- プラチナプラン・・・概ね1/2のアスリートビブスの上部に協賛金額に応じ按分して掲載
- ゴールドプラン・・・アスリートビブスの下部に協賛金額に応じ按分して掲載

ダイヤモンドプラン企業様
A1002
ゴールドプラン企業様

プラチナプラン企業様
A2002
ゴールドプラン企業様

※イメージ

横断幕掲出

対象：ダイヤモンド・プラチナ・
ゴールド・シルバー（200万円以上）

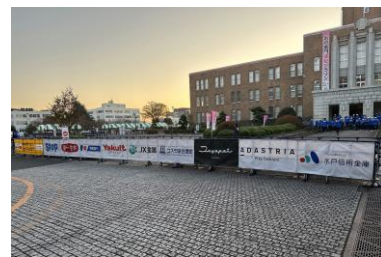
◇会場に横断幕を掲出します。 サイズ：W：1,800mm H：900mm



スタート会場：ステージ



メイン会場：ステージ



フィニッシュ会場

※写真はイメージ

チラシ・パンフレット等送付

対象：ダイヤモンド・プラチナ・
ゴールド・シルバー
(200万円以上)

◇サンプリング・チラシ・パンフレットを、全ランナーに送付するアスリート
ビブス通知書に同封します。
※A4サイズまで



ブース設置

対象：ダイヤモンド・プラチナ・ゴールド・
シルバー・ブロンズ (50万円以上)

◇大会会場内にブースを設置します。
※テントのサイズは1.5間×2間 (約2.7m×約3.6m)



ホームページバナー掲載

対象：ダイヤモンド・プラチナ・
ゴールド・シルバー・
ブロンズ（20万円以上）

◇大会公式ホームページにバナーを掲載します。



ランナー招待

対象：ダイヤモンド・プラチナ・ゴールド・
シルバー・ブロンズ（10万円以上）

◇10万円につき1人，ランナーを御招待します。



貴社ロゴ等掲載

対象：ダイヤモンド・プラチナ・
ゴールド・シルバー・
ブロンズ（10万円以上）

◇スタートゲート・フィニッシュゲート及びメイン会場のステージに
貴社ロゴ等を掲載します。



スタート会場：スタートゲート



メイン会場：フィニッシュゲート



メイン会場ステージ

大会プログラム広告掲載

対象：ダイヤモンド・プラチナ・
ゴールド・シルバー・
ブロンズ（5万円以上）

◇大会プログラムにカラーまたはモノクロ広告を掲載します。
掲載頁サイズ等につきましては、プラン別となります。

- ダイヤモンドプラン・・・カラー2頁
- プラチナプラン・・・・・・カラー1頁
- ゴールドプラン・・・・・・カラー1頁
- シルバープラン・・・・・・カラー1頁
- ブロンズプラン・・・・・・モノクロ1頁～1/8頁

※配置順につきましては、事務局にて調整させていただきます。

◇大会プログラムは全ランナー約10,000名に配布します。

大会プログラム及びホームページに貴社名等掲載

対象：全プラン

◇大会プログラムの要項の頁，ホームページに貴社名を掲載します。

◇大会プログラムは全ランナー約10,000名に配布します。

大会ロゴマーク使用权提供

対象：全プラン

◇制作物等への当大会ロゴマークの使用权を提供します。



のぼり掲出

対象：ダイヤモンド

◇スタート・フィニッシュ会場周辺にのぼりを掲出します。



インタビューボード貴社ロゴ掲載

対象：ダイヤモンド

◇インタビューボードに貴社ロゴを掲載します。



※イメージ

フィニッシュテープ貴社ロゴ掲載

対象：ダイヤモンド

◇フィニッシュテープへ貴社ロゴを掲載します。



協賛物品プラン

協賛物品 の相当額 (税抜)	特典				
	ホームページ バナー掲載	貴社ロゴまたは 貴社名等掲載	大会プログラム広告 掲載	大会プログラム 及びホームページ に貴社名等掲載	大会ロゴマーク 使用権提供
	大会公式ホーム ページにバナー を掲載	スタートゲート・ フィニッシュゲート 及びメインステージ に貴社ロゴまたは 貴社名等を掲載	大会プログラムに広告 を掲載	大会プログラムの 要項の頁及び ホームページに 貴社名等を掲載	制作物等への当 大会ロゴマーク の使用権を提供
200万円以上	●	●	● (カラー1頁)	●	●
100万円～ 200万円未満	●	●	● (モノクロ1頁)	●	●
50万円～ 100万円未満	●	●	● (モノクロ1/2頁)	●	●
30万円～ 50万円未満	●	●	● (モノクロ1/3頁)	●	●
20万円～ 30万円未満	●	●	● (モノクロ1/4頁)	●	●
10万円～ 20万円未満	—	●	● (モノクロ1/6頁)	●	●
5万円～ 10万円未満	—	—	● (モノクロ1/8頁)	●	●
1万円～ 5万円未満	—	—	—	●	●

協賛物品プラン詳細

ホームページバナー掲載

対象：20万円（税抜）相当以上

◇大会公式ホームページにバナーを掲載します。



大会プログラム広告掲載

対象：5万円（税抜）相当以上

◇大会プログラムにカラーまたはモノクロ広告を掲載します。
掲載頁サイズ等につきましては、プラン別となります。

- 200万円以上 カラー1頁
- 100万円～200万円未満 モノクロ1頁
- 50万円～100万円未満 モノクロ1/2頁
- 30万円～50万円未満 モノクロ1/3頁
- 20万円～30万円未満 モノクロ1/4頁
- 10万円～20万円未満 モノクロ1/6頁
- 5万円～10万円未満 モノクロ1/8頁

※配置順につきましては、事務局にて調整させていただきます。

◇大会プログラムは全ランナー約10,000名に配布します。

貴社ロゴ等掲載

対象：10万円（税抜）相当以上

◇スタートゲート・フィニッシュゲート及びメイン会場のステージに貴社ロゴ等を掲載します。



スタート会場：
スタートゲート



メイン会場：
フィニッシュゲート



メイン会場ステージ

大会プログラム及びホームページに貴社名等掲載

対象：全プラン

◇大会プログラムの要項の頁，ホームページに貴社名等を掲載します。

◇大会プログラムは全ランナー約10,000名に配布します。

大会ロゴマーク使用权提供

対象：全プラン

◇制作物等への当大会ロゴマークの使用权を提供します。



**MITO
KOMON
MANYU
MARATHON**

OFFICIAL SPONSOR



**MITO
KOMON
MANYU
MARATHON**

OFFICIAL SPONSOR

第9回大会協賛申込社一覽

特別協賛

水戸信用金庫

協 賛

柴沼醤油醸造(株) / (株) アダストリア / 茨城トヨペット(株) / コスモ綜合建設(株) / JX金属(株) / 水戸ヤクルト販売(株) / 第一生命保険(株) / (株) 常陽銀行 / (株) ステップ / ダノンジャパン(株) / 暁飯島工業(株) / イオンモール(株) 水戸オーパ / ミズノ(株) 関東支社 / (株) プリンス / (株) ノーブルホーム / コカ・コーラボトラーズジャパン(株) / (株) フォトクリエイト / 京成ホテル(株) 水戸京成ホテル / (株) エール・クリエート / 株木建設(株) / (株) 旭物産 / (株) ケーズホールディングス / (株) 筑波銀行 / (株) 広報社 / 五光茨城支店(株) / 関彰商事(株) / 茨城トヨタ自動車(株) / 茨城いすゞ自動車(株) / (株) リオ・ホテルズ水戸 水戸三の丸ホテル / (株) 常創 / 飛翔警備保障(株) / トヨタカローラ新茨城(株) / 茨城日産自動車(株) / ネットトヨタ水戸(株) / (株) 第一商会 / (株) イイジマ / イオンモール(株) イオンモール水戸内原(株) / (株) 北関東マツダ / (株) シーシーシー茨城支社 / 一誠商事(株) / 水戸証券(株) / 香陵住販(株) / (株) 伊勢基本社 / 水戸農業協同組合 / (株) ユードム / SBIネオトレード証券 / (株) ビデオエイペックス / 茨城ダイハツ販売(株) / (株) ユタカファーム / 日本原子力発電(株) / (株) ミツキヤ / 西尾レントオール(株) RA東京営業所 / (株) 極楽湯水戸店 / 和知商事(株) / (株) 横田建設 / 共同測量(株) / (株) 茨城日商 / 日本体育施設(株) 東関東営業所 / (株) 豊島工務店 / (株) ティーアップ / (株) 開発計画研究所 / カンプロ(株) / あいおいニッセイ同和損害保険(株) / 国土建設コンサルタント(株) / 菅原建設(株) / 茨城交通(株) / トヨタモビリティパーツ(株) 茨城支社 / 水戸観光土産品協会 / 水戸中央青果(株) / 茨城県大同青果(株) / (有) トツカフローリスト / (株) 水戸京成百貨店 / 佐藤印刷(株) / (株) アンカースタッフ / 中央労働金庫茨城県本部 / (株) 要建設 / 茨城県信用組合 / (株) フロンティア水戸 / (株) 根本漬物 / (株) ホンダ茨城南 / (株) ホンダモビリティ北関東 / 日本郵便(株) 水戸中央郵便局 / 東京海上日動火災保険(株) / (株) フットボールクラブ水戸ホーリーホック / (株) Re・蘇 / (株) アプリシエイト / 日立造船(株) / (株) 常磐第一興商 / 戸田産業(株) / (株) 大森食品 / 公立学校共済組合水戸宿泊所 (ホテルレイクビュー水戸) / (株) スズキ自販茨城 / 大衆食堂ひろうら / (有) 山翠フードサービス / (福) ユーアイ村 / 安全商事(株) / さくら亭 / (株) 味多加フード

MITOKOMON MANYU MARATHON



お問合せ・お申込み先

水戸黄門漫遊マラソン実行委員会事務局
(水戸市市民協働部スポーツ課水戸黄門漫遊マラソン推進室内)

〒310-8610

水戸市中央1-4-1

TEL : 029-303-7808 (月~金 9:00~17:00※祝日除く)

FAX : 029-306-7687

E-mail : mito-marathon@city.mito.lg.jp

HP



Facebook



X (旧Twitter)



Instagram

